

Die Bedeutung von Bauqualität!

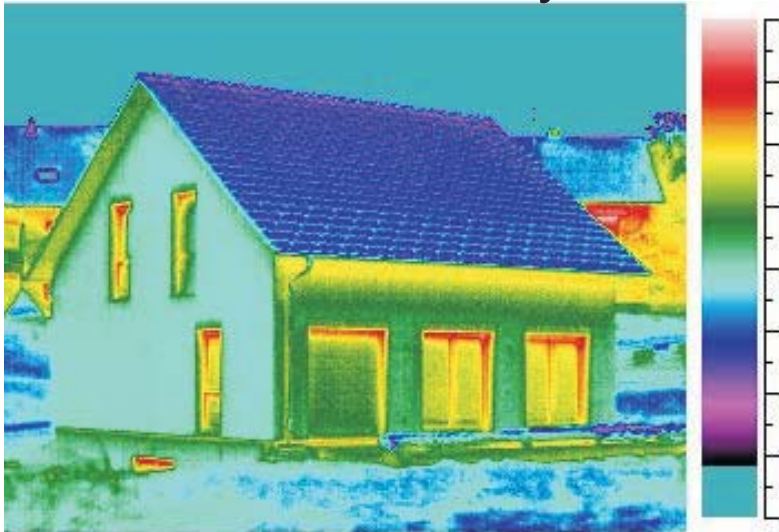
Thermografieaufnahmen zur Darstellung der Wärmeverluste (Wärmebrücken) eines Wohngebäudes



Massiv- und Fertighäuser

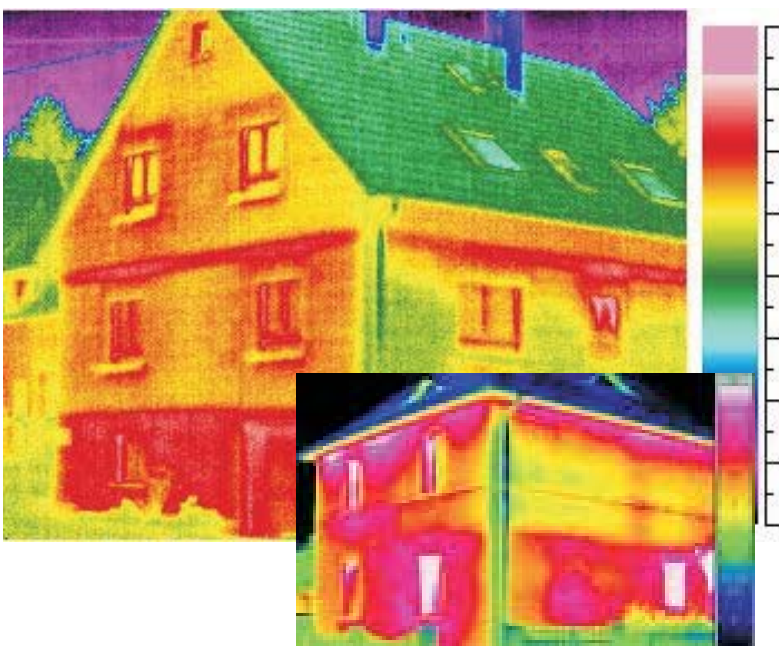
■ Gewerbestraße 5, 79292 Pfaffenweiler
■ Tel. 07664/614146, FAX 07664/614145
■ Internet: www.Badenland.de
■ E-Mail: info@Badenland.de

Badenland Massiv-Systemhaus



Keine Wärmebrücken im gesamten Fassadenbereich. Lediglich Wärmestau unter dem Dachvorsprung durch Abwärme der Fenster (Schirmeffekt) Einziger Schwachpunkt sind trotz Einsatz von hochwertigen 5-Kammerprofilen, die Fenster-rahmen.
Diese hervorragend gedämmte Gebäudehülle sorgt für eine erhebliche Reduzierung der Heizkosten und verhindert Pilz- und Schimmelbildung. Geringe Heizkosten und hohe Wertbeständigkeit durch innovatives Massiv-Bausystem

Konventionelles Massivhaus



Wärmebrücken im Bereich der Decken, Rolläden und der gesamten Fassade.
In Verbindung mit hoher Baufeuchtigkeit besteht große Gefahr von Pilz- und Schimmelbildung
Hohe Energieverluste.
Verbrauch an Heizenergie bis zu drei Mal so hoch wie bei einer hochwertigen, zertifizierten Dämmfassade.
Unbehaglichkeit und reduzierter Wohnkomfort durch auskühlende Fassade.
Auf die Zukunft gesehen, Reduzierung des Gebäudewertes durch die immer höher werdenden Anforderungen.